

CERCLE DE LA VOILE DE NEUCHÂTEL

LIVRE  
DE  
BORD

## Régates

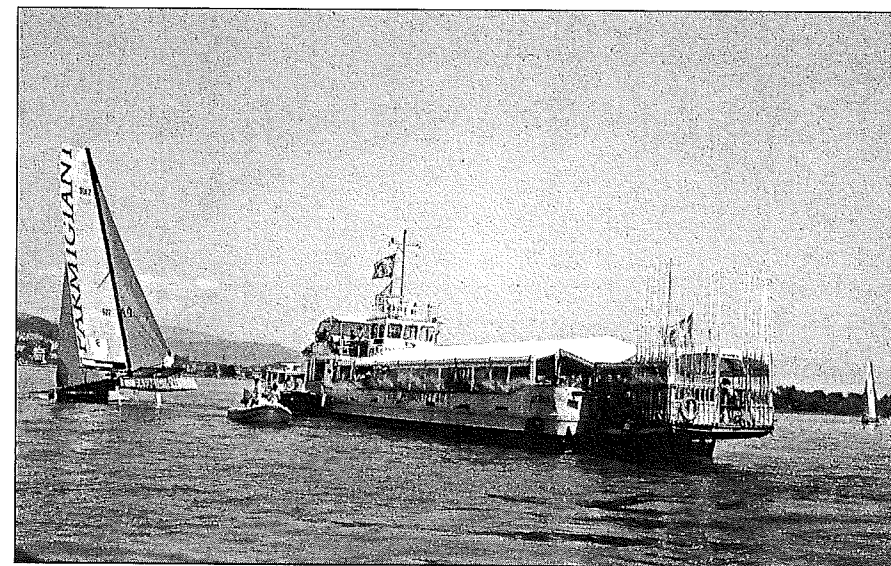
### Week-end M2 haut en couleur

Le désormais traditionnel Grand Prix E-Gestion en catamaran M2 vient de fêter son 3ème anniversaire. 20 multicoques Ventilo M2 ont fait le déplacement à Neuchâtel cette année. Un record ! Tous venus de Zurich, du Léman, de France ou du lac de Neuchâtel, par les airs, la route et l'eau. Quel beau succès de popularité pour cette série en vogue.

En réalité, le week-end a commencé bien avant les 23-24 mai par de nombreuses séances de mise au point puis par les transformations du Port du Nid-du-Crô.

Et bien oui, il en faut de la place pour caser 20 catamarans dans un port. Ce n'est pas sur le Léman que l'on pourrait se le permettre. A Neuchâtel, tout est possible grâce à des gens formidables et plein de(s) bonneS volontés. A ce titre, un immense MERCI à Messieurs Perrucci et Jolia.

Dans la suite des remerciements, c'est à toute l'équipe de E-GESTION qu'ils vont. Pour leur enthousiasme à notre sport lacustre, pour leurs encouragements sans fin, leur recherche de fonds, leur envie de partager des moments formidables en organisant la fête du samedi soir et la fête sur l'eau avec le MS ATTILA le dimanche. Plus de 300 spectateurs ont pris part à cette journée. Magnifique !



Merci aussi à toute l'équipe de Jean-Luc Dreyer et Philippe Krebs ainsi qu'aux très nombreux bénévoles et sponsors toujours partants et présents dans cette aventure complètement folle. Car il faut le savoir, un tel week-end a un budget de pas loin de fr. 40'000.- entre la promotion, les transformations, les retransmissions des commentaires en direct, les courses, le MS ATTILA... sans compter les contre-prestations avec les différents partenaires, entre autres la maison Bucher & Walt pour les prix et la société Buhler pour les bouées de gréement ou secours devant le port. MERCI, MERCI, MERCI.

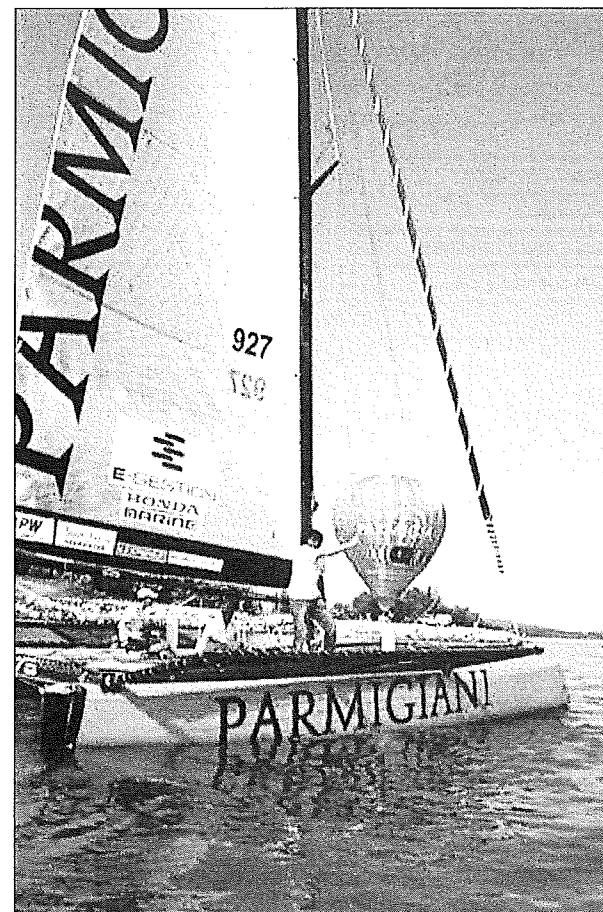
C'était un week-end estival. Aucun chavirage. L'été était présent bien avant l'heure. Il a fait chaud, très chaud. Plus de 30°. Et tout le monde le sait, plus c'est l'été moins il y a d'air... Seules 3 manches ont pu être comptabilisées le samedi uniquement comparativement aux 8 manches des week-ends des deux années précédentes. Mais elles étaient belles, les parcours étaient parfaits et le comité a magnifiquement bien géré la situation. C'est la jeune équipe genevoise de Rhône Gestion barré par Arnaud Psarophagis qui mena les débats par une navigation propre et efficace devant DHL et l'équipage français Coficap. Team Parmigiani, le régional de l'étape barré par Christophe Péclard termine à la 5ème place.



Le dimanche n'a été que spectacle autour du MS ATTILA et proche de l'entrée du port. C'est dans une belle et chaleureuse ambiance que se termina ce Grand Prix par du champagne offert par la maison Thiébaud. On se réjouit déjà tous du Grand Prix E-Gestion 2010 avec 20 knots de vent, 30° sous le soleil et 30 bateaux au départ...

Pour le comité d'organisation du Grand Prix E-Gestion et le Team Parmigiani

Bertrand Geiser



Photos GP M2 : Marc-Alain Zimmerli (<http://www.mazimmerli.ch>)



# Grand Prix E-Gestion 2009 Neuchâtel



Classement Général au 24.5.2009

Rang	Bateau	No Voile	R1	R2	R3	Total
1	RHÔNE GESTION	SUI 777	4	3	1	8
2	DHL	SUI 18	6	1	5	12
3	MAGIC KARMA - COFICAP	SUI 66	2	7	4	13
4	BANQUE HERITAGE	SUI 16	11	2	3	16
5	TEAM PARMIGIANI	SUI 7	3	4	10	17
6	TILT	SUI 17	1	6	13	20
7	VADE RETRO	SUI 5	15	10	2	27
8	PATRIMONIUM	SUI 24	12	9	6	27
9	FLAM GESTION	SUI 4	7	8	12	27
10	DFI - BLADE RUNNER	SUI 11	8	13	7	28
11	KSR/BMW EMILE FREY CRISSIER	SUI 10	9	5	16	30
12	LIBRA - COMPTOIR IMMO.CH	SUI 100	5	12	15	32
13	TEAMWORK	SUI 20	13	11	11	35
14	TEAM 21	SUI 21	10	18	9	37
15	SAFRAM	SUI 666	20	14	8	42
16	GSMN GENOLIER	SUI 33	14	15	19	48
17	BANQUE PIGUET	SUI 13	19	17	14	50
18	BLACK PEARL	SUI 22	16	19	17	52
19	WWW.HARSCH.CH	SUI 1	18	16	18	52
20	VICTORINOX	SUI 26	17	21.0 OCS	20	58

Courues:3, Éliminée:0, Valables:3, Inscrits:20, Classement selon:Annexe A

Sailwave Scoring Software 1.95 Build 12  
[www.sailwave.com](http://www.sailwave.com)

